

STUNDE 1

TIERWELT TEIL 1

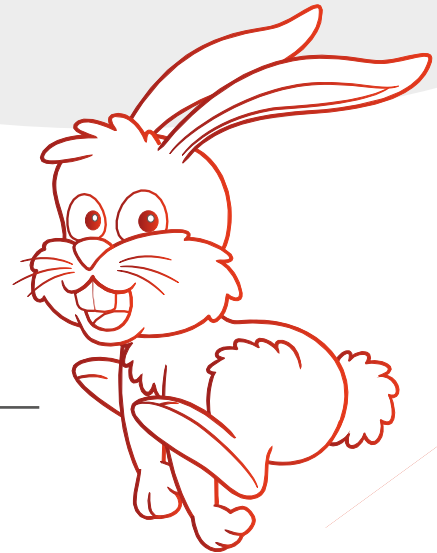
INTENTIONEN

In Stunde 1 liegt der Fokus auf den physischen Voraussetzungen, die für den Inhaltsbereich Bewegen an Geräten benötigt werden.

Spielerisch lernen die Kinder unterschiedliche Fortbewegungsarten kennen und schulen zugleich ihre konditionellen (Stütz- / Sprungkraft) und koordinativen Fähigkeiten (Gleichgewichtsfähigkeit).

MATERIALIEN / GERÄTE

- M1 Tierkarten
- M2 Stationskarten
- M3 Hallenplan
- Musikanlage / passende Musik
- Farbige Hütchen



STUNDENVERLAUF

1. BEGRÜBUNGSRITUAL

Neben dem Begrüßungsritual bietet sich ein Einstieg zum Thema „Tiere in unserer Heimat und im Zoo“ an.

2. ERWÄRMUNG: TIERE UNSERER HEIMAT

Die Kinder bewegen sich frei in der Halle zur Musik. Stoppt die Musik, ahmen die Kinder das vorgegebene Tier nach.

Variation 1: Die Lehrkraft zeigt das Tier an (Tierkarte) und demonstriert die entsprechende Fortbewegungsart.

Variation 2: Die Lehrkraft zeigt die Tierkarte und die Kinder versuchen das Tier nachzuahmen.

Variation 3: Die Tierkarten werden auf dem Hallenboden (zwei Reifen) verdeckt ausgelegt. Stoppt die Musik, nimmt jedes Kind (oder je zwei gemeinsam) eine frei verfügbare Karte auf und ahmt das Tier nach.

Tiere und ihre Fortbewegungsarten

- **Hase:** Hoppele, springe von deinen Hinterbeinen ab und setze die Hände weit nach vorne auf.
- **Schmetterling:** Schlage mit deinen Flügeln (Armen) so kräftig du kannst. Setze dich auf den Boden und führe deine Fußsohlen zusammen.
- **Ente:** Watschele, gehe dabei in die Hocke (Gesäß tiefster Punkt) und bewege dich vorwärts.
- **Vogel:** Fliege, indem du deine Flügel (Arme) auf und ab bewegst und dabei rennst.
- **Katze:** Schleiche auf allen Vieren so leise wie möglich.
- **Pferd:** Galoppiere jeweils mit dem rechten und dem linken Bein vorne durch die Halle.

Variation: Traben

3. HAUPTTEIL: BESUCH IM ZOO

Bevor die Kinder den Zoo „besuchen“, werden sie von der Lehrkraft auf den Zoobesuch eingestimmt und gefragt, welche Tiere dort leben.

Anschließend leitet die Lehrkraft zum Zoobesuch in der Sportstunde über und berichtet, welche Tiere erkundet werden und demonstriert (Lehrer- oder Schülerdemonstrationen), wie sich diese bewegen.

In Kleingruppen besuchen die Kinder den Zoo und erkunden die fünf Tiergehege.

Im Gehege angekommen, versuchen die Gruppen mithilfe der Stationskarten das entsprechende Tier nachzuahmen. Die Lehrkraft soll unterstützend zur Seite stehen und gegebenenfalls Korrekturhinweise geben.

Damit die Reihenfolge des Zoobesuchs von den Kindern eingehalten wird, bekommt jede Gruppe eine Farbkarte, die der Orientierung dient. Des Weiteren wird der Stationswechsel von der Lehrkraft durch ein akustisches Signal (Trommel, Triangel, Pfeife, etc.) vorgegeben. Pro Station empfiehlt sich ein Aufenthalt von ca. drei Minuten.

Zoogehege

Die Reihenfolge ist darauf abgestimmt, dass unterschiedliche physische Voraussetzungen geschult werden, d. h. unterschiedliche Muskelgruppen werden belastet und wieder entlastet.

- **Giraffe:** Die Kinder laufen im Ballenstand und machen sich ganz lang. Die Giraffe kann vorwärts, rückwärts und seitwärts gehen.
Aufgabe: Kannst du dich wie eine Giraffe fortbewegen? Kannst du auch rückwärts und seitwärts gehen?
- **Känguru:** Die Kinder hüpfen beidbeinig und versuchen, möglichst weit nach vorne zu springen.
Aufgabe: Wie viele Sprünge benötigst du für die vorgegebene Strecke?
- **Robbe:** Die Kinder nehmen eine Liegestützposition ein und bewegen sich fort, indem sie ihre Beine hinterherziehen.
Aufgabe: Schaffst du die vorgegebene Strecke?
- **Flamingo:** Die Kinder führen einen Einbeinstand auf rechts und links aus und versuchen, jeweils bis zehn zu zählen.
Aufgabe: Kannst du so ruhig wie ein Flamingo stehen und dabei bis zehn zählen?
- **Bären:** Die Kinder bewegen sich auf allen Vieren fort, dabei sind die Beine gestreckt.
Aufgabe: Kannst du dich wie ein Bär fortbewegen? Schaffst du es zum nächsten Hütchen?

4. ABSCHLUSS

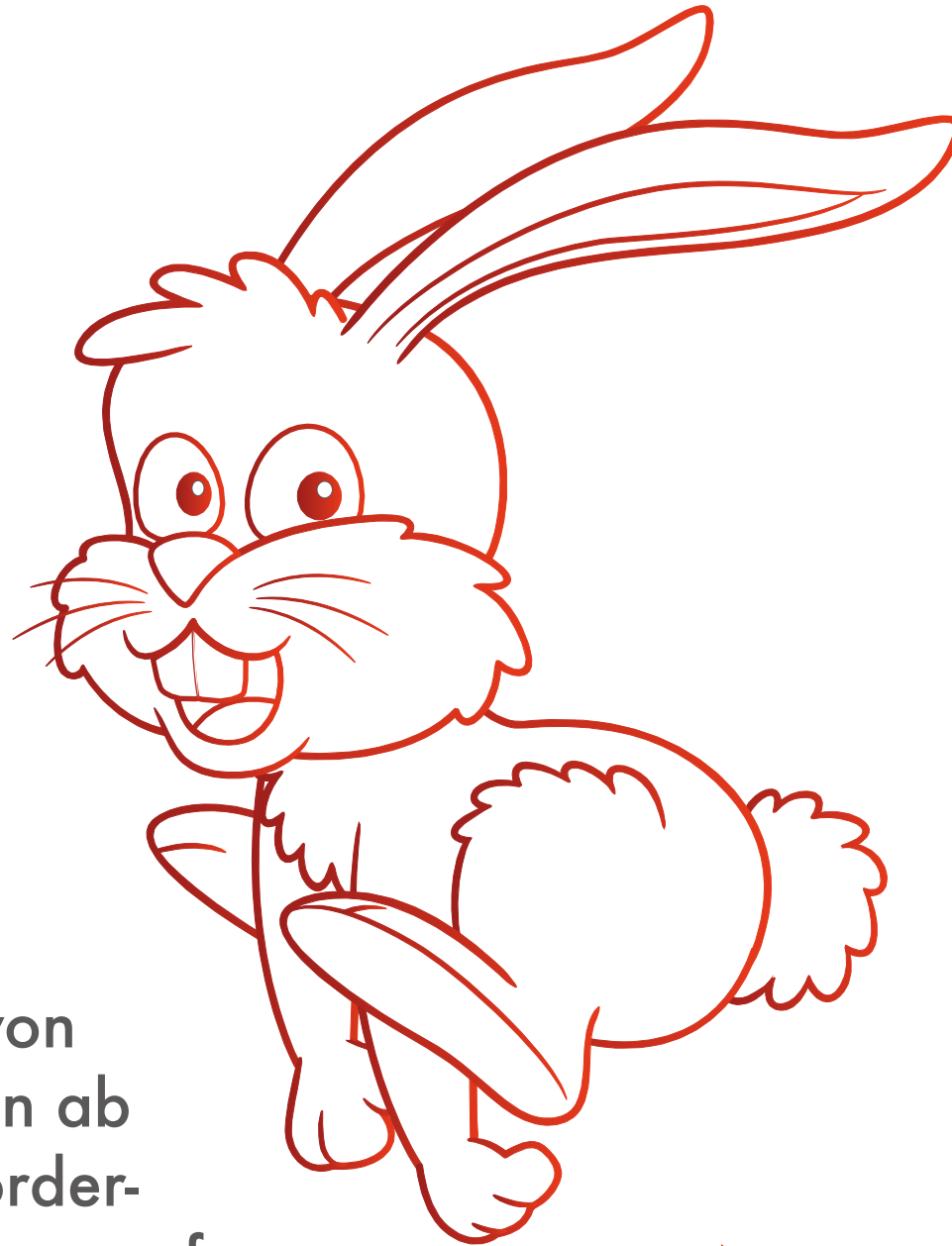
Es empfiehlt sich ein ritualisiertes Stundenende (z. B. Sitzkreis), das mit einer kurzen Tiergeschichte abschließt.



DER HASE



SCHULETURNT

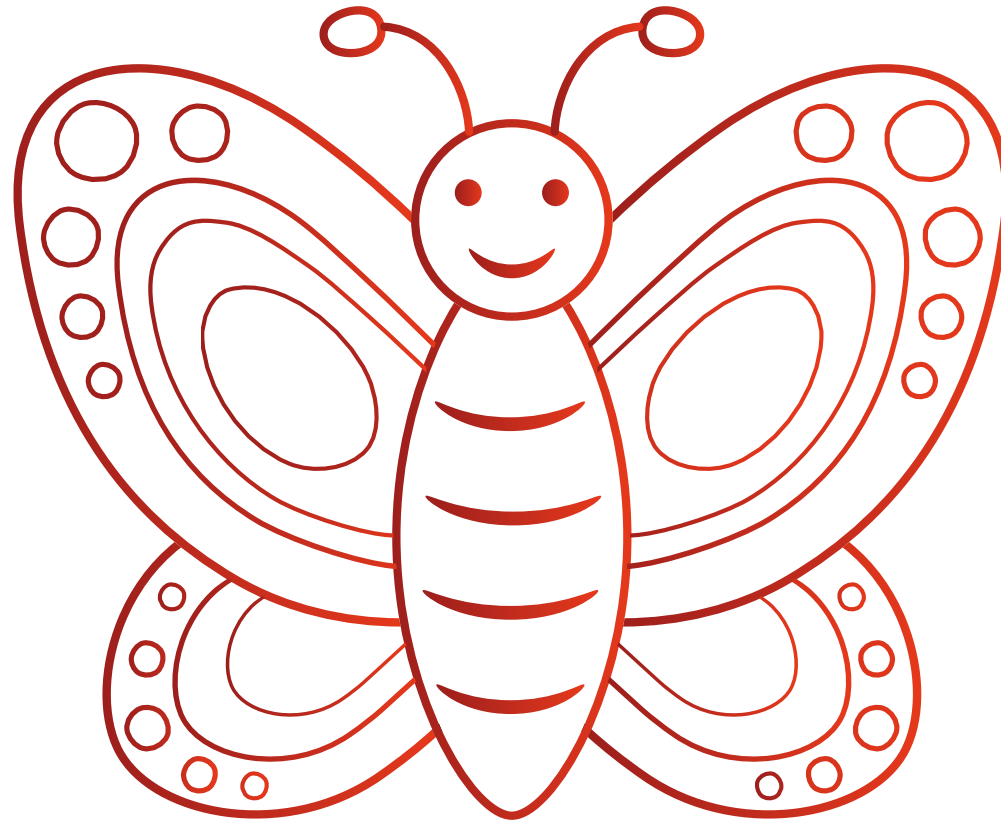


Hoppele, springe von deinen Hinterbeinen ab und setze deine Vorderbeine weit nach vorne auf.

DER SCHMETTERLING



SCHULETURNT



Schlage mit deinen Armen
so kräftig du kannst

DIE ENTE



SCHULETURNT



Watschele mit breiten
Füßen in der tiefen Hocke

DER VOGEL



SCHULETURNT



Fliege, indem du
deine Flügel (Arme)
auf und ab bewegst



DIE KATZE



SCHULETURNT

Schleiche auf allen
Vieren so leise
wie möglich



DAS PFERD

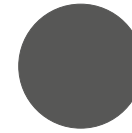
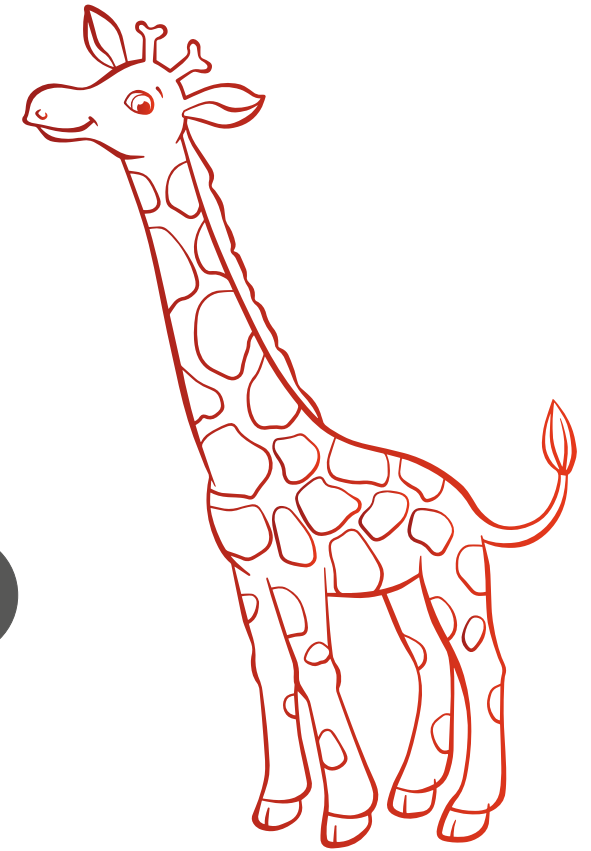


SCHULETURNT

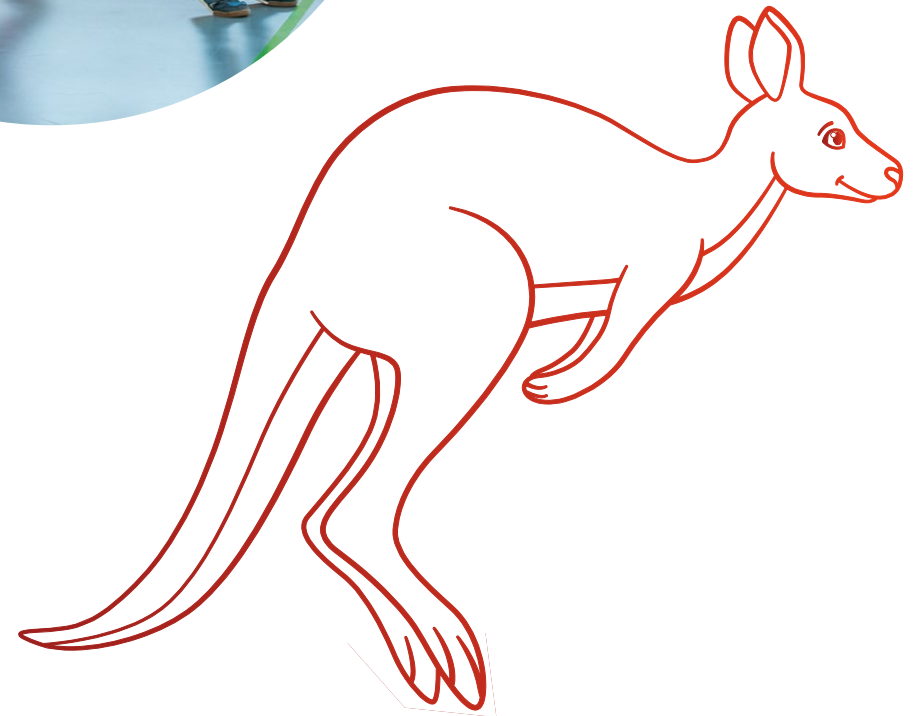


Galoppiere entweder
mit dem rechten oder
linken Bein vorne

BESUCH IM ZOO: DIE GIRAFFE

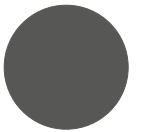
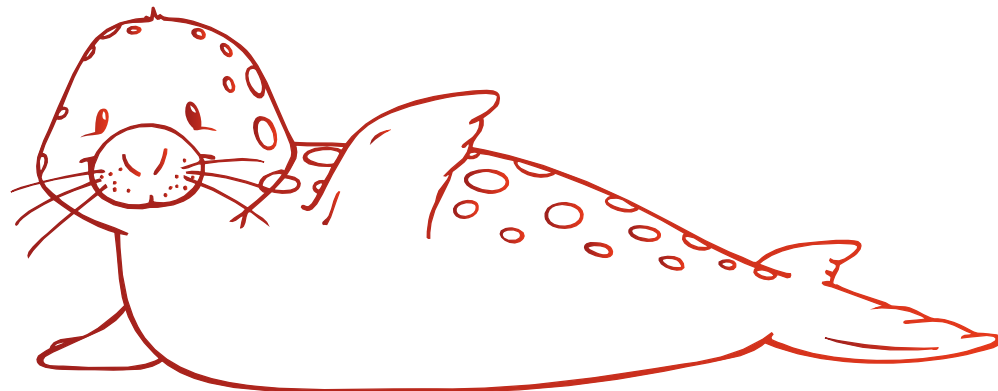


BESUCH IM ZOO: DAS KÄNGURU



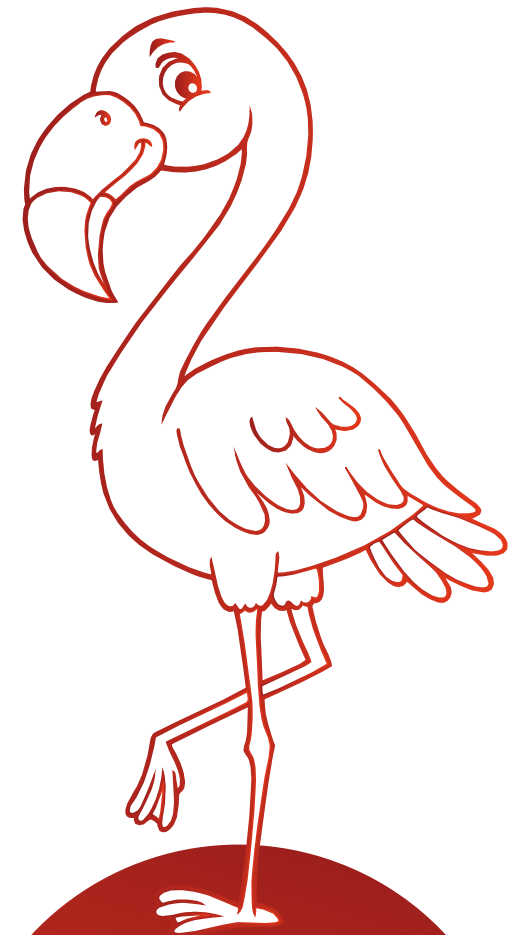
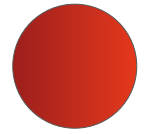
M2 Stationskarten

BESUCH IM ZOO: DIE ROBBE



M2 Stationskarten

BESUCH IM ZOO: DER FLAMINGO



M2 Stationskarten

BESUCH IM ZOO: DER BÄR



BESUCH IM ZOO: HALLENPLAN

